

Aufruf zur Überprüfung des EDELRID Mega Jul

Isny, den 14.11.2023

EDELRID ruft Besitzer*innen eines MEGA JUL Sicherungs- und Abseilgeräts der Charge 04/20 auf, das Gerät optisch auf einen möglichen Defekt zu überprüfen.



Hintergrund

Es wurde ein MEGA JUL gefunden, bei dem die Nachsteigeröse einen Defekt aufweist.

Es kann derzeit nicht ausgeschlossen werden, dass sich weitere Geräte mit Defekten der betreffenden Charge im Umlauf befinden. Bei dem Defekt handelt es sich um eine Veränderung der Metalloberfläche, der bei einer optischen Überprüfung leicht erkennbar ist. Diese Oberflächenveränderungen können unterschiedlich tief sein und eine Reduktion der Festigkeit zur Folge haben.

Überprüfung

Gehen Sie bitte bei der Überprüfung wie folgt vor:

1. Überprüfung Chargennummer

Prüfen Sie die Chargennummer. Die Chargennummer befindet sich an der oberen rechten Geräteseite.

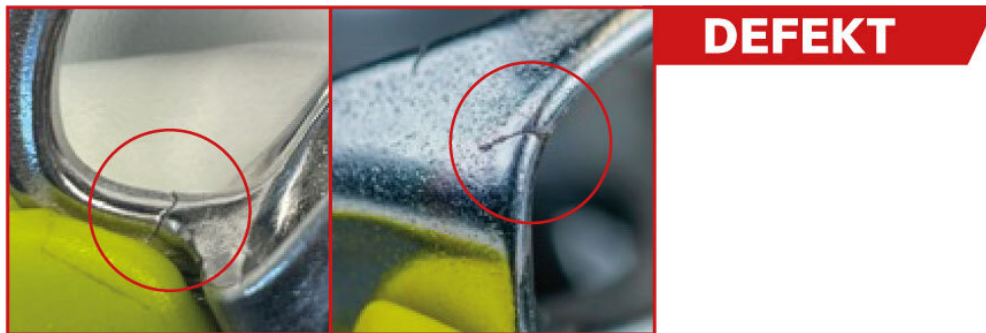


Geräte mit der Chargennummer 04/20 MÜSSEN überprüft werden. Geräte mit anderen Chargennummern MÜSSEN NICHT überprüft werden.

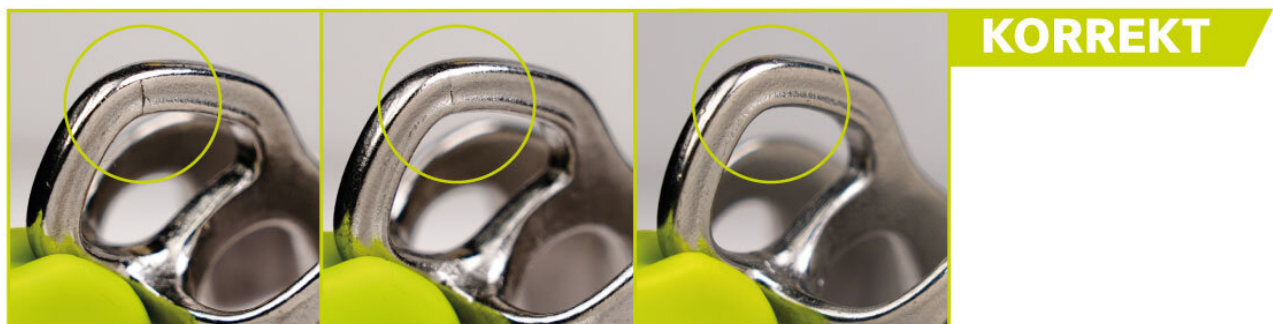
2. Optische Prüfung

Prüfen Sie die Oberfläche des Metallkörpers, insbesondere die Nachsteigeröse, auf Abweichungen wie Falten, Stufen, Risse o.ä.

Beispiele für mögliche Defekte am MEGA JUL:



Geräte, die vergleichbare Oberflächenveränderungen aufweisen, dürfen nicht verwendet werden. Stellen Sie nach der Überprüfung Ihres Gerätes einen Defekt fest, wenden Sie sich bitte an unseren Kundenservice per E-Mail: service@edelrid.de. Sie erhalten von uns einen Rücksendeschein, anhand dessen Sie das Gerät kostenfrei zu uns zur Überprüfung einschicken können.



Geräte, die an dieser Stelle eine Stufe oder Kante wie hier abgebildet aufweisen, können weiterverwendet werden. Sie müssen nichts tun.

Die Überprüfung wird zusätzlich im untenstehenden Video Schritt für Schritt erklärt:

EDELRID | Aufruf zur Überprüfung des MEGA JULs



FAQ

1. Wo finde ich die Chargennummer?





Die Chargennummer befindet sich an der rechten oberen Geräteseite. Die Chargennummer ist dort im Format MM/JJ graviert oder gelasert.

2. Die Chargennummer an meinem Gerät ist nicht mehr lesbar.

Die optische Überprüfung stellt nur einen geringen Aufwand dar. Sollte die Chargennummer nicht mehr eindeutig erkennbar sein, empfiehlt sich eine optische Überprüfung, unabhängig von der Chargennummer.

3. Kann ein solcher Defekt auch später im Gebrauch entstehen?

Nein. Der verwendete Stahl ist extrem zäh, nach dem Herstellungsprozess kann das Gefüge durch mechanische Einflüsse nicht mehr verändert werden.

4. Wieso ist nur die eine Charge betroffen?

Bei der Recherche zum vorliegenden Fall wurde festgestellt, dass es bei den qualitätssichernden Maßnahmen dieser Charge zu einer Abweichung im vorgeschriebenen Prozess gekommen ist.

5. Ist auch das MICRO JUL betroffen?

Nein. MICRO JUL, MEGA JUL SPORT, JUL2 und GIGA JUL sind nicht betroffen.

6. Gab es einen Unfall?

Nein. Das betroffene Gerät wurde bei einer Überprüfung entdeckt.

7. Wenn ich die Überprüfung nicht selber durchführen kann oder mir unsicher bin, kann ich mein MEGA JUL zur Überprüfung an EDELRID einsenden?

Ia, bei Unsicherheiten kann das MEGA IUL der Charge 04/20 zur Überprüfung

eingesendet werden. Bitte wenden Sie sich dafür an unseren Kundenservice service@edelrid.de.

8. Was mache ich, wenn ich einen Defekt an meinem MEGA JUL entdecke?

Wenden Sie sich bitte an unseren Kundenservice per E-Mail: service@edelrid.de. Sie erhalten von uns einen Rücksendeschein, anhand dessen Sie das Gerät kostenfrei zu uns zur Überprüfung einschicken können. Sollte Ihr Gerät defekt sein, tauschen wir es kostenfrei aus.