

KARABINER/EXPRESS-SET RÜCKRUFAKTION

FREIWILLIGE RÜCKRUFAKTION FÜR KARABINER UND EXPRESS-SET / AUFRUF ZUR SICHERHEITSÜBERPRÜFUNG

PRODUKT, HERGESTELLT ZWISCHEN DEZEMBER 2014 UND JANUAR 2016.

Salt Lake City, Utah (4. Februar 2016) – Black Diamond Equipment, Ltd., hat in Zusammenarbeit mit der U.S. Consumer Product Safety Commission (CPSC) eine freiwillige Rückrufaktion /einen Aufruf zur Sicherheitsüberprüfung gestartet. Betroffen sind bestimmte Karabiner/Express-Sets mit einem Herstellungscode zwischen 4350 und 6018 aufgrund der Möglichkeit eines Defekts am Schnapper, der zu einer Fehlfunktion oder zu einem vollständigen Versagen des Karabiners führen könnte.

Eine vollständige Liste der Karabiner, Express-Sets, Klettergurt-, Sicherungs-, Stopper- und Hexentric Sets die von der Rückrufaktion betroffen sind, befindet sich unten.

Bei manchen Karabiner weisen die Schnappernieten (bei Karabinern mit Massivschnappern) oder die Drahtenden (bei Karabinern mit Drahtschnappern) möglicherweise Herstellungsfehler auf, die zu einem Aushängen der Schnapper führen können.

Ausserdem ist bei machen Karabinern mit Schraubverschluss möglicherweise die Verriegelungshülse nicht richtig befestigt, was dazu führen kann, dass ein Verriegelungskarabiner nicht richtig schliesst.

Es sind keine Unfälle bekannt. Dennoch hat sich Black Diamond im Interesse der Kundensicherheit dazu entschlossen, eine freiwillige Rückrufaktion /einen Aufruf zur Sicherheitsüberprüfung zu starten.

Wenn Sie Karabiner/Express-Sets besitzen, die von diesem Rückruf betroffen sind, fordert Black Diamond Sie dazu auf, diese anhand des nachfolgenden Prüfverfahrens zu überprüfen. Sollten die Karabiner/Express-Set die Überprüfung nicht bestehen, wenden Sie sich an Black Diamond, um Ihre Karabiner/Express-Set kostenfrei ersetzen zu lassen.

Die folgende Anleitung führt durch die notwendigen Schritte der Sicherheitsinspektion der Karabiner die Teil dieses Rückrufs sind. Wir rufen zu folgenden Prüfschritten auf:

- Für Karabiner mit Massivschnapper: Der Schnapper ist korrekt vernietet.
- Für Karabiner mit Drahtschnapper: Die beiden Enden des Drahtschnappers sind korrekt geformt.
- Für Karabiner mit Schraubverschluss: Der Schnapper und Verschluss sind korrekt angebracht und funktionieren fehlerfrei.
- Alle Schnapper der Karabiner schliessen vollständig und schnappen aus jeder Position zu.

Melde dich bei Vimeo an, um dieses Video anzusehen

Möglicherweise musst du zuerst Cookies zulassen. Wenn du dazu aufgefordert wirst, wähle **Zulassen**, um fortzufahren.

Anmelden

vimeo

VON DER RÜCKRUFAKTION BETROFFENE PRODUKTE

Dieser Rückruf umfasst die folgenden Karabiner in allen Farben, inklusive solcher, die als einzelne Karabiner, als Karabiner in Express-Sets und in multi Express-Sets verkauft werden. Dies gilt auch für Karabiner in Klettergurt-, Sicherungs-, Stopper- und Hexentric Sets aller Art.

KARABINER MIT DRAHTSCHNAPPER

KARABINER MIT MASSIVSCHNAPPER



"D"

- Light D Carabiner - 210080 (<http://blackdiamondequipment.com/en/climbing-carabiners-quickdraws/light-d-carabiner-BD2100800000ALL1.html>)



(Alle Farben)

HOTWIRE

- [Hotwire Carabiner - 210129](http://blackdiamondequipment.com/en/climbing-carabiners-quickdraws/hotwire-BD210129_cfg.html#q=Hotwire%2BCarabiner&start=1) (http://blackdiamondequipment.com/en/climbing-carabiners-quickdraws/hotwire-BD210129_cfg.html#q=Hotwire%2BCarabiner&start=1)
- [Hotwire 3pack - 381094](http://blackdiamondequipment.com/en/climbing-carabiners-quickdraws/hotwire-carabiner-3-pack-BD3810940000ALL1.html#q=Hotwire%2BCarabiner&start=2) (<http://blackdiamondequipment.com/en/climbing-carabiners-quickdraws/hotwire-carabiner-3-pack-BD3810940000ALL1.html#q=Hotwire%2BCarabiner&start=2>)
- [Hotwire Rackpack - 381067](http://blackdiamondequipment.com/en/climbing-carabiners-quickdraws/hotwire-rackpack-BD3810670000ALL1.html#q=Hotwire%2BCarabiner&start=3) (<http://blackdiamondequipment.com/en/climbing-carabiners-quickdraws/hotwire-rackpack-BD3810670000ALL1.html#q=Hotwire%2BCarabiner&start=3>)
- [Posiwire Quickdraw - 381014 / 381016 / 381081 / 381082](http://blackdiamondequipment.com/en/climbing-carabiners-quickdraws/posiwire-quickdraw-BD381081_cfg.html#q=posiwire&start=1) (http://blackdiamondequipment.com/en/climbing-carabiners-quickdraws/posiwire-quickdraw-BD381081_cfg.html#q=posiwire&start=1)
- [Posiwire Quickpack - 381074 / 381105 / 381106](http://blackdiamondequipment.com/en/climbing-carabiners-quickdraws/posiwire-quickpack-BD381105_cfg.html#q=posiwire&start=2) (http://blackdiamondequipment.com/en/climbing-carabiners-quickdraws/posiwire-quickpack-BD381105_cfg.html#q=posiwire&start=2)
- [Freewire Quickdraw - 381075 / 381076 / 381012 / 381013](http://blackdiamondequipment.com/en/climbing-carabiners-quickdraws/freewire-quickdraw-BD381075_cfg.html#q=Freewire%2BQuickdraw&start=2) (http://blackdiamondequipment.com/en/climbing-carabiners-quickdraws/freewire-quickdraw-BD381075_cfg.html#q=Freewire%2BQuickdraw&start=2)
- [Freewire Quickpack - 381101 / 381102](http://blackdiamondequipment.com/en/climbing-carabiners-quickdraws/freewire-quickpack-BD381101_cfg.html#q=Freewire%2BQuickdraw&start=1) (http://blackdiamondequipment.com/en/climbing-carabiners-quickdraws/freewire-quickpack-BD381101_cfg.html#q=Freewire%2BQuickdraw&start=1)



(Alle Farben)

OZ

- [Oz Carabiner - 210134](http://blackdiamondequipment.com/en/climbing-carabiners-quickdraws/oz-BD210139_cfg.html#q=Oz%2BCarabiner&start=1) (http://blackdiamondequipment.com/en/climbing-carabiners-quickdraws/oz-BD210139_cfg.html#q=Oz%2BCarabiner&start=1)



(Alle Farben)

NEUTRINO

- [Neutrino Carabiner - 210230](http://blackdiamondequipment.com/en/climbing-carabiners-quickdraws/neutrino-carabiner-BD210230_cfg.html#q=Neutrino%2BCarabiner&start=1) (http://blackdiamondequipment.com/en/climbing-carabiners-quickdraws/neutrino-carabiner-BD210230_cfg.html#q=Neutrino%2BCarabiner&start=1)
- [Neutrino Rackpack - 381052](http://blackdiamondequipment.com/en/climbing-carabiners-quickdraws/neutrino-rackpack-BD3810520000ALL1.html#q=Neutrino%2BCarabiner&start=2) (<http://blackdiamondequipment.com/en/climbing-carabiners-quickdraws/neutrino-rackpack-BD3810520000ALL1.html#q=Neutrino%2BCarabiner&start=2>)



OVALWIRE

- [Ovalwire Carabiner - 210076](http://blackdiamondequipment.com/en/climbing-carabiners-quickdraws/ovalwire-carabiner-BD210076_cfg.html) (http://blackdiamondequipment.com/en/climbing-carabiners-quickdraws/ovalwire-carabiner-BD210076_cfg.html)
- [Wired Hexentric Set No. 4-10 - 220215](http://blackdiamondequipment.com/en/climbing-cams-stoppers-nuts-hexes/wired-hexentric-nut-set-no-4-10-BD2202150000ALL1.html#q=hex&start=3) (<http://blackdiamondequipment.com/en/climbing-cams-stoppers-nuts-hexes/wired-hexentric-nut-set-no-4-10-BD2202150000ALL1.html#q=hex&start=3>)
- [Stopper Set No. 4-13 - 225215](http://blackdiamondequipment.com/en/climbing-cams-stoppers-nuts-hexes/stopper-set-no-4-13-BD2252150000ALL1.html#q=stopper&start=3) (<http://blackdiamondequipment.com/en/climbing-cams-stoppers-nuts-hexes/stopper-set-no-4-13-BD2252150000ALL1.html#q=stopper&start=3>)



(Alle Farben)

HOODWIRE

- [Hoodwire Carabiner - 210147](http://blackdiamondequipment.com/en/climbing-carabiners-quickdraws/hoodwire-BD210147_cfg.html#q=Hoodwire%2BCarabiner&start=1) (http://blackdiamondequipment.com/en/climbing-carabiners-quickdraws/hoodwire-BD210147_cfg.html#q=Hoodwire%2BCarabiner&start=1)



(Alle Farben)

POSITRON

- [Positron Straight Gate Carabiner - 210153 / 210261](http://blackdiamondequipment.com/en/climbing-carabiners-quickdraws/positron-straight-BD210153_cfg.html) (http://blackdiamondequipment.com/en/climbing-carabiners-quickdraws/positron-straight-BD210153_cfg.html)
- [Positron Bent Gate Carabiner - 210154](http://blackdiamondequipment.com/en/climbing-carabiners-quickdraws/positron-bent-BD210154_cfg.html) (http://blackdiamondequipment.com/en/climbing-carabiners-quickdraws/positron-bent-BD210154_cfg.html)
- [Posiwire Quickdraw - 381014 / 381016 / 381081 / 381082](http://blackdiamondequipment.com/en/climbing-carabiners-quickdraws/posiwire-quickdraw-BD381081_cfg.html#q=Posiwire%2BQuickdraw&start=2) (http://blackdiamondequipment.com/en/climbing-carabiners-quickdraws/posiwire-quickdraw-BD381081_cfg.html#q=Posiwire%2BQuickdraw&start=2)
- [Posiwire Quickpack - 381074 / 381105 / 381106](http://blackdiamondequipment.com/en/climbing-carabiners-quickdraws/posiwire-quickpack-BD381105_cfg.html#q=Posiwire%2BQuickdraw&start=1) (http://blackdiamondequipment.com/en/climbing-carabiners-quickdraws/posiwire-quickpack-BD381105_cfg.html#q=Posiwire%2BQuickdraw&start=1)
- [Positron Quickdraw - 381077 / 381078 / 381044 / 381058](http://blackdiamondequipment.com/en/climbing-carabiners-quickdraws/positron-quickdraw-BD381077_cfg.html#q=Positron%2BQuickdraw&start=2) (http://blackdiamondequipment.com/en/climbing-carabiners-quickdraws/positron-quickdraw-BD381077_cfg.html#q=Positron%2BQuickdraw&start=2)
- [Positron Quickpack - 381070 / 381103 / 381104](http://blackdiamondequipment.com/en/climbing-carabiners-quickdraws/positron-quickpack-BD381103_cfg.html#q=Positron%2BQuickpack&start=1) (http://blackdiamondequipment.com/en/climbing-carabiners-quickdraws/positron-quickpack-BD381103_cfg.html#q=Positron%2BQuickpack&start=1)



(Alle Farben)

OVAL

- [Oval Carabiner - 210075](http://blackdiamondequipment.com/en/climbing-carabiners-quickdraws/oval-carabiner-BD210075_cfg.html#q=Oval%2BCarabiner&start=1) (http://blackdiamondequipment.com/en/climbing-carabiners-quickdraws/oval-carabiner-BD210075_cfg.html#q=Oval%2BCarabiner&start=1)
- [Oval 3pack - 381097](http://blackdiamondequipment.com/en/climbing-carabiners-quickdraws/oval-3-pack-BD3810970000ALL1.html#q=Oval%2BCarabiner&start=2) (<http://blackdiamondequipment.com/en/climbing-carabiners-quickdraws/oval-3-pack-BD3810970000ALL1.html#q=Oval%2BCarabiner&start=2>)



(Alle Farben)

NITRON

- Nitron Straight Gate Carabiner - 210155 (http://blackdiamondequipment.com/en/climbing-carabiners-quickdraws/nitron-straight-BD210155_cfg.html)
- Nitron Bent Gate Carabiner - 210156 (<http://blackdiamondequipment.com/en/climbing-carabiners-quickdraws/nitron-bent-BD210156PURPALL1.html>)

KARABINER MIT SCHRAUBVERSCHLUSS



ROCKLOCK SCREWGATE

- [Rocklock Screwgate Carabiner - 210275](http://blackdiamondequipment.com/en/climbing-carabiners-quickdraws/rocklock-screwgate-BD2102750000ALL1.html#q=Rocklock%2BScrewgate%2BCarabiner&start=2) (<http://blackdiamondequipment.com/en/climbing-carabiners-quickdraws/rocklock-screwgate-BD2102750000ALL1.html#q=Rocklock%2BScrewgate%2BCarabiner&start=2>)
- [Big Air Package - 620081](http://blackdiamondequipment.com/en/climbing-belay-rappel/big-air-package-BD6200810000ALL1.html#q=Big%2BAir%2BPackage&start=1) (<http://blackdiamondequipment.com/en/climbing-belay-rappel/big-air-package-BD6200810000ALL1.html#q=Big%2BAir%2BPackage&start=1>)
- [Momentum Harness Package - 651066](http://blackdiamondequipment.com/en/climbing-harnesses/momentum-package-BD651066_cfg.html) (http://blackdiamondequipment.com/en/climbing-harnesses/momentum-package-BD651066_cfg.html)
- [Momentum DS Harness Combo - 651064](http://blackdiamondequipment.com/en/climbing-harnesses/momentum-ds-combo-BD651064_cfg.html) (http://blackdiamondequipment.com/en/climbing-harnesses/momentum-ds-combo-BD651064_cfg.html)
- [Primrose Harness Package - 651067](http://blackdiamondequipment.com/en/climbing-harnesses/primrose-package-BD651067_cfg.html) (http://blackdiamondequipment.com/en/climbing-harnesses/primrose-package-BD651067_cfg.html)



MINI PEAR BINER SCREWGATE

- [Mini Pear Biner Screwgate - 210074](http://blackdiamondequipment.com/en/climbing-carabiners-quickdraws/mini-pearabiner-screwgate-BD2100740000ALL1.html) (<http://blackdiamondequipment.com/en/climbing-carabiners-quickdraws/mini-pearabiner-screwgate-BD2100740000ALL1.html>)
- [Big Air XP Package - 620083](http://blackdiamondequipment.com/en/climbing-belay-rappel/big-air-xp-) (<http://blackdiamondequipment.com/en/climbing-belay-rappel/big-air-xp->)



POSITRON SCREWGATE

- [Positron Screwgate Carabiner - 210283 / 210271 \(http://blackdiamondequipment.com/en/climbing-carabiners-quickdraws/positron-screwgate-BD2102830000ALL1.html#q=Positron%2BScrewgate%2BCarabiner&start=1\)](http://blackdiamondequipment.com/en/climbing-carabiners-quickdraws/positron-screwgate-BD2102830000ALL1.html#q=Positron%2BScrewgate%2BCarabiner&start=1)
- [Positron Screwgate 3pack - 381096 \(http://blackdiamondequipment.com/en/climbing-carabiners-quickdraws/positron-screwgate-carabiner-3-pack-BD3810960000ALL1.html#q=Positron%2BScrewgate%2BCarabiner&start=2\)](http://blackdiamondequipment.com/en/climbing-carabiners-quickdraws/positron-screwgate-carabiner-3-pack-BD3810960000ALL1.html#q=Positron%2BScrewgate%2BCarabiner&start=2)
[package-BD6200830000ALL1.html\)](http://blackdiamondequipment.com/en/climbing-carabiners-quickdraws/package-BD6200830000ALL1.html)



VAPORLOCK SCREWGATE

- Vaporlock Screwgate Carabiner - 210277 (<http://blackdiamondequipment.com/en/climbing-carabiners-quickdraws/vaporlock-screwgate-BD2102770000ALL1.html#q=Vaporlock%2BScrewgate%2BCarabiner&start=1>)



NITRON SCREWGATE

- Nitron Screwgate Carabiner - 210274 / 210284 (<http://blackdiamondequipment.com/en/climbing-carabiners-quickdraws/nitron-screwgate-BD2102840000ALL1.html#q=Nitron%2BScrewgate&start=1>)

PRÜFVERFAHREN:

Wenn Sie einen oder mehrere der oben aufgelisteten Karabiner/Express-Sets besitzen, führen Sie das entsprechende Prüfverfahren durch, um festzustellen, ob Ihre Karabiner/Express-Sets an Back Diamond zurückgesendet werden müssen.



ÜBERPRÜFUNG DES HERSTELLUNGSCODES

Der Herstellungscode ist eine in den Karabinerrücken eingravierte vier- oder fünfstellige Zahl.

*

Fragen? Bitte lesen Sie die Frequently Asked Questions (FAQs) ([FAQ \(/CarabinerRecall/FAQ\)](#))

PRÜFVERFAHREN

Nachdem Sie festgestellt haben, ob Ihre Karabiner/Express-Sets von der Rückrufaktion betroffen sind,



WENN DER HERSTELLUNGSCODE ZWISCHEN
4350 UND 6018 LIEGT, ODER WENN SIE DEN HERSTELLUNGSCODE NICHT
LESEN ODER NICHT FINDEN KÖNNEN:

PRÜFVERFAHREN DURCHFÜHREN



ÜBERPRÜFEN

ermitteln Sie Ihren Karabinertyp, und führen Sie das entsprechende Prüfverfahren durch.

KARABINER MIT DRAHTSCHNAPPER



WENN DER HERSTELLUNGSCODE NICHT ZWISCHEN 4350 UND 6018 LIEGT
ODER EIN "A" ENTHÄLT:

OK

Nicht an Black Diamond zurücksenden



OK ()



ÜBERPRÜFEN

FÜHREN SIE NACHFOLGENDE PRÜFVERFAHREN FÜR
KARABINER MIT DRAHTSCHNAPPER DURCH

KARABINER MIT MASSIVSCHNAPPER



ÜBERPRÜFEN

FÜHREN SIE NACHFOLGENDE PRÜFVERFAHREN FÜR
KARABINER MIT MASSIVSCHNAPPER DURCH

KARABINER MIT SCHRAUBVERSCHLUSS



ÜBERPRÜFEN

FÜHREN SIE DAS NACHFOLGENDE PRÜFVERFAHREN FÜR KARABINER MIT SCHRAUBVERSCHLUSS DURCH

Fragen? Bitte lesen Sie die Frequently Asked Questions (FAQs) ([FAQ \(/CarabinerRecall/FAQ\)](#))

PRÜFVERFAHREN

KARABINER MIT DRAHTSCHNAPPER

KARABINER MIT MASSIVSCHNAPPER

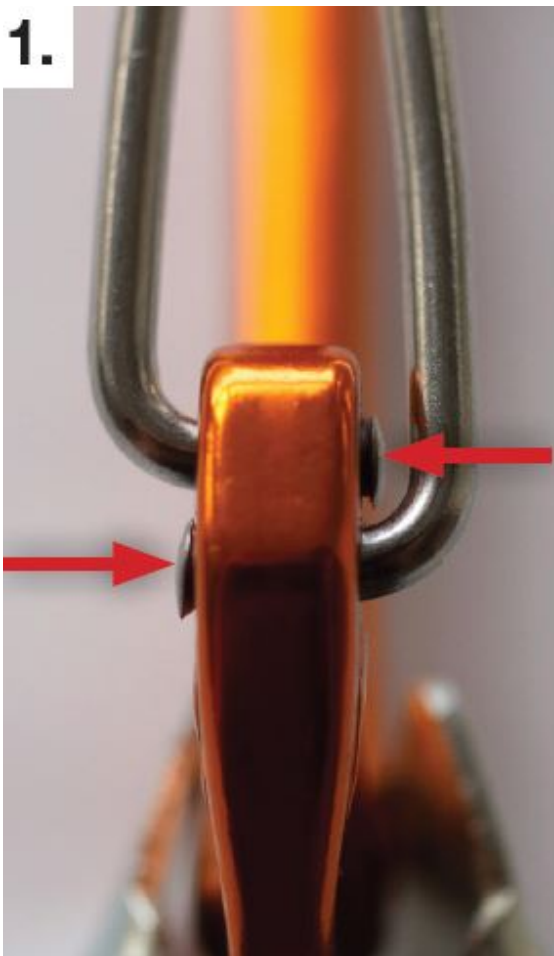
KARABINER MIT SCHRAUBVERSCHLUSS

RÜCKGABEVERFAHREN

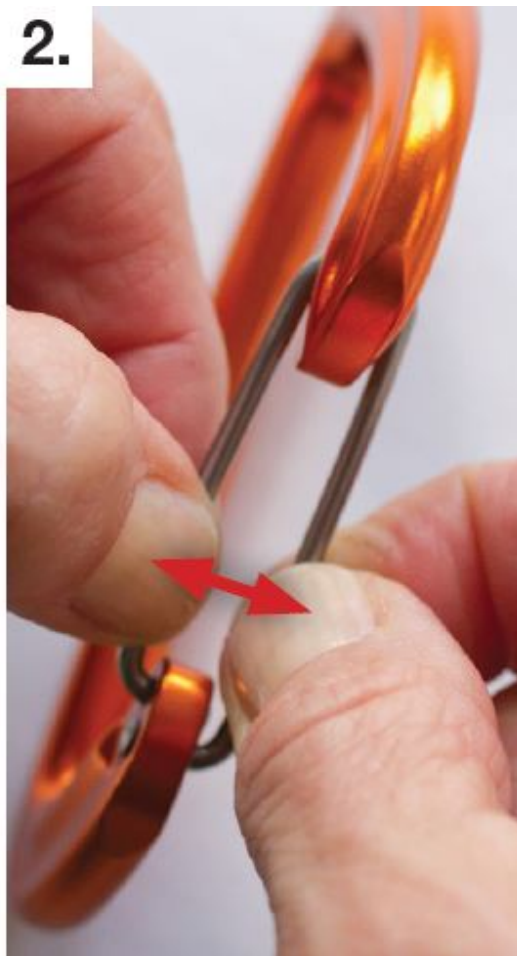
PRÜFVERFAHREN FÜR KARABINER MIT DRAHTSCHNAPPER:

Wenn Sie einen der oben angeführten Karabiner mit Drahtschnapper besitzen, und der Herstellungscode befindet sich innerhalb des angegebenen Bereichs, führen Sie das folgende Verfahren durch, um zu ermitteln, ob Ihr Karabiner an Black Diamond zurückgesendet werden muss.

1.



2.



PRÜFVERFAHREN FÜR KARABINER MIT DRAHTSCHNAPPER

Bei Karabinern mit Drahtschnappern befinden sich die Drahtenden dort, wo der Drahtschnapper am Karabinerkörper befestigt ist.

1. Führen Sie eine Sichtprüfung beider Drahtenden durch, ob das Drahtende ähnlich wie ein Nagelkopf aussieht. Sehen Sie sich beide Karabinerseiten genau an, um sicherzustellen, dass beide Drahtenden ähnlich wie ein Nagelkopf aussehen.

2. Versuchen Sie, die beiden Drähte mit den Fingern auseinanderzuziehen.

*

Fragen? Bitte lesen Sie die Frequently Asked Questions (FAQs) ([FAQ \(/CarabinerRecall/FAQ\)](#))



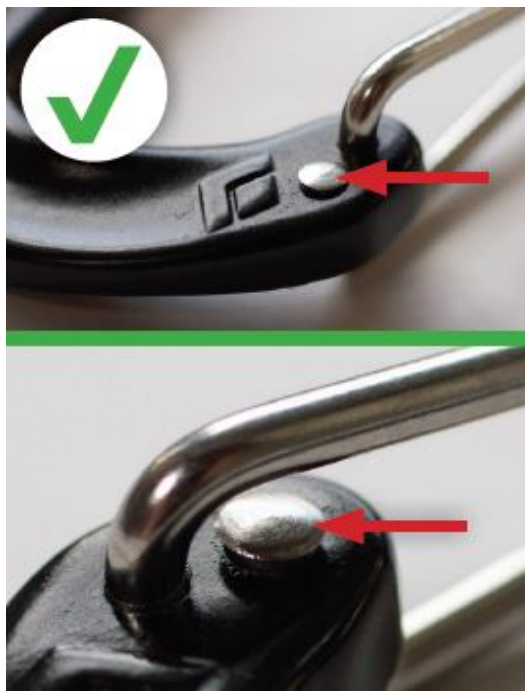
WENN DIE DRAHTENDEN KEINE NAGELÄHNLICHE FORM HABEN ODER
SICH VOM KARABINERKÖRPER ENTFERNEN LASSEN

NICHT VERWENDEN

An Black Diamond zurücksenden



ZURÜCKSENDEN



WENN DIE DRAHTENDEN EINE NAGELÄHNLICHE FORM HABEN UND SICH NICHT VOM KARABINERKÖRPER ENTFERNEN LASSEN

OK

Nicht an Black Diamond zurücksenden



OK ()

PRÜFVERFAHREN FÜR KARABINER MIT MASSIVSCHNAPPER:

Wenn Sie einen der oben angeführten Karabiner mit Massivschnapper besitzen, und der Herstellungscode befindet sich innerhalb des angegebenen Bereichs, führen Sie das folgende Verfahren durch, um zu ermitteln, ob Ihr Karabiner an Black Diamond zurückgesendet werden muss.



Positron / Nitron
Oval / Light D

PRÜFVERFAHREN FÜR KARABINER MIT MASSIVSCHNAPPER **PRÜFSCHRITT 1:**

Bei allen Karabinern mit Massivschnapper befindet sich eine Niete am Schnapperscharnier. Beim Oval-Karabiner und Light D-Karabiner befindet sich eine zweite Niete an der Nase des Schnappers.

*



FALLS EINER ODER MEHRERE NIETKÖPFE FLACH SIND:

NICHT VERWENDEN

An Black Diamond zurücksenden



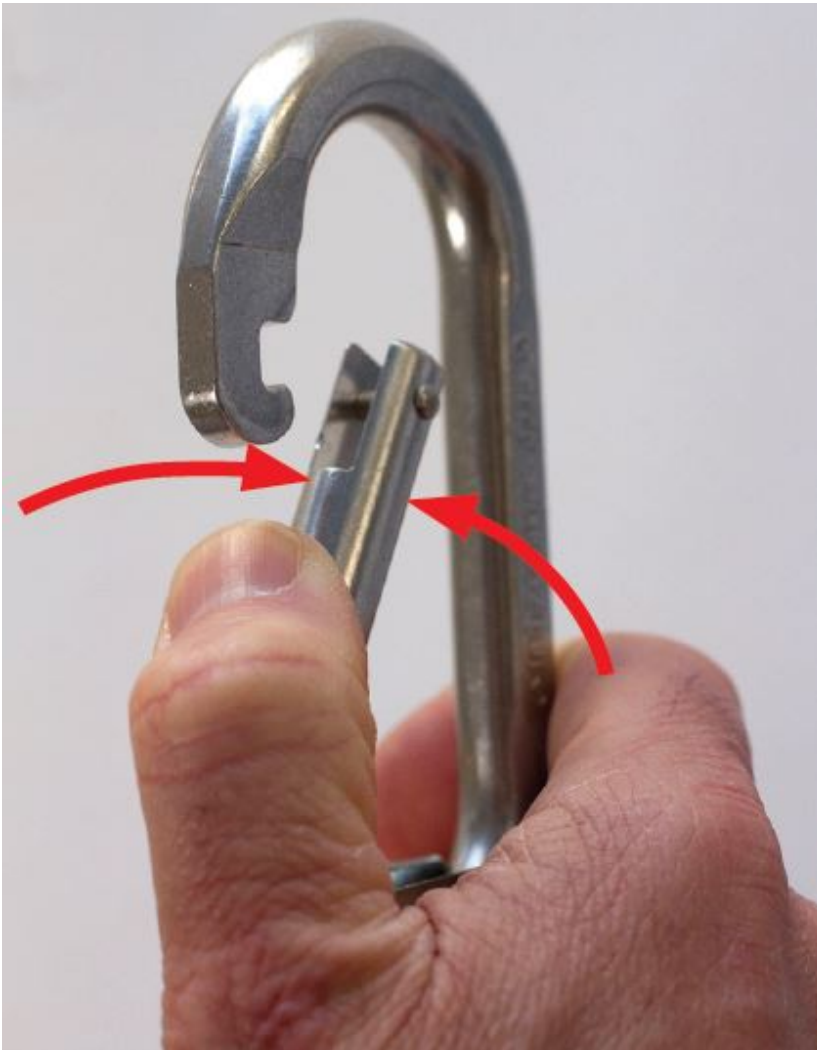
ZURÜCKSENDEN



FALLS ALLE NIETKÖPFE ABGERUNDET SIND:



FAHREN SIE MIT SCHRITT 2 FORT



PRÜFVERFAHREN FÜR KARABINER MIT MASSIVSCHNAPPER
PRÜFSCHRITT 2: UEBERPRÜFEN SIE DIE FUNKTION DES SCHNAPPERS
AN IHREM KARABINER.

Der Schnapper Ihres Karabiners sollte stets sauber und vollständig schliessen.

Oeffnen und schliessen Sie mehrfach den Schnapper mit Ihrem Daumen - üben Sie dabei aus verschiedenen Winkeln leichten Druck auf den Schnapper aus.

*

Fragen? Bitte lesen Sie die Frequently Asked Questions (FAQs) ([FAQ \(/CarabinerRecall/FAQ\)](/CarabinerRecall/FAQ))



WENN DER SCHNAPPER AN DER NASE HÄNGENBLEIBT

NICHT VERWENDEN

An Black Diamond zurücksenden



ZURÜCKSENDEN



WENN DER SCHNAPPER FREI ÖFFNET UND SCHLIESST

OK

Nicht an Black Diamond zurücksenden



OK ()

PRÜFVERFAHREN FÜR KARABINER MIT SCHRAUBVERSCHLUSS

Wenn Sie einen der oben angeführten Karabiner mit Schraubverschluss besitzen, und der Herstellungscode befindet sich innerhalb des angegebenen Bereichs, führen Sie das folgende Verfahren durch, um zu ermitteln, ob Ihr Karabiner an Black Diamond zurückgesendet werden muss.



KARABINER MIT SCHRAUBVERSCHLUSS

Bei Karabinern mit Schraubverschluss befindet sich eine Niete am Schnapperscharnier. Der Verriegelungsmechanismus besteht aus einer Verriegelungshülse und zwei Stopperringen am Schnapper.

Führen Sie die folgenden vier Überprüfungsschritte durch, um zu ermitteln, ob Ihr Karabiner an Black Diamond zurückgesendet werden muss sollte.

PRÜFSCHRITT 1:

Führen Sie eine Sichtprüfung durch, ob der Schnapperniet zwei abgerundete Nietköpfe aufweist. Sehen Sie sich beide Karabinerseiten genau an, um sicherzustellen, dass beide Nietköpfe abgerundet sind.

*

Fragen? Bitte lesen Sie die Frequently Asked Questions (FAQs) ([FAQ \(/CarabinerRecall/FAQ\)](/CarabinerRecall/FAQ))



WENN EINER ODER MEHRERE NIETKÖPFE FLACH SIND:

NICHT VERWENDEN

An Black Diamond zurücksenden



ZURÜCKSENDEN



WENN ALLE NIETKÖPFE ABGERUNDET SIND



FAHREN SIE MIT SCHRITT 2 FORT



KARABINER MIT SCHRAUBVERSCHLUSS PRÜFSCHRITT 2:

Oeffnen und schliessen Sie mehrfach den Schnapper mit Ihrem Daumen - üben Sie dabei aus verschiedenen Winkeln leichten Druck auf den Schnapper aus.

*

Fragen? Bitte lesen Sie die Frequently Asked Questions (FAQs) ([FAQ \(/CarabinerRecall/FAQ\)](#))



WENN DER SCHNAPPER AN DER NASE HÄNGENBLEIBT

NICHT VERWENDEN

An Black Diamond zurücksenden



ZURÜCKSENDEN



WENN DER SCHNAPPER FREI ÖFFNET UND SCHLIESST



FAHREN SIE MIT SCHRITT 3 FORT



KARABINER MIT SCHRAUBVERSCHLUSS PRÜFSCHRITT 3:

Führen Sie eine Sichtprüfung der Verriegelungshülse durch. Die Hülse sollte so ausgerichtet sein, dass das schmälere Ende zum Schnapperscharnier zeigt.

*

Fragen? Bitte lesen Sie die Frequently Asked Questions (FAQs) ([FAQ \(/CarabinerRecall/FAQ\)](/CarabinerRecall/FAQ))



VERRIEGELUNGSHÜLSE IST NICHT KORREKT AUSGERICHTET

NICHT VERWENDEN

An Black Diamond zurücksenden



ZURÜCKSENDEN



VERRIEGELUNGSHÜLSE IST KORREKT AUSGERICHTET



FAHREN SIE MIT SCHRITT 4 FORT



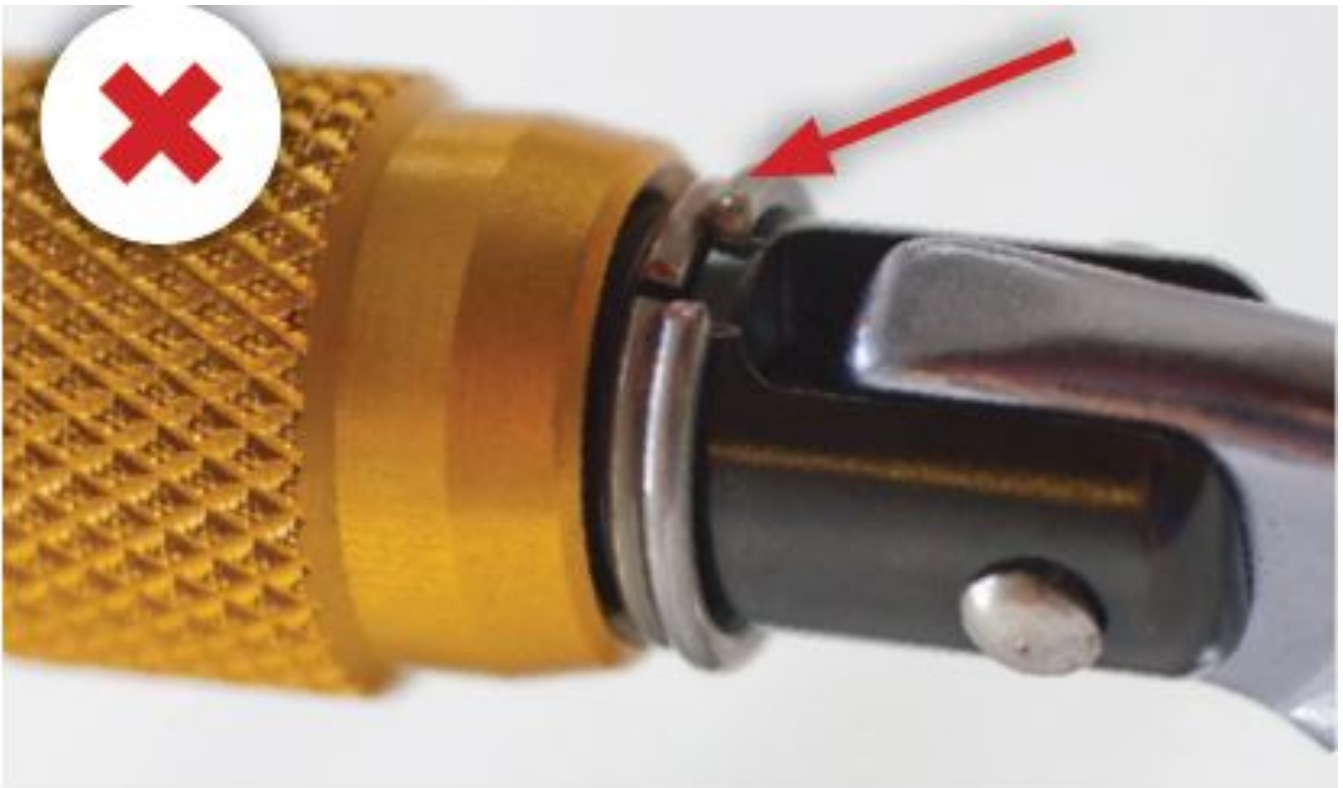
KARABINER MIT SCHRAUBVERSCHLUSS

PRÜFSCHRITT 4:

Führen Sie eine Sichtprüfung der Position der Stopperringe durch. Sehen Sie sich genau an, ob sich auf jeder Seite der Verriegelungshülse ein Stopperring befindet. Es sollten insgesamt zwei Stopperringe vorhanden sein und jeder Stopperring sollte fest sitzen.

*

Fragen? Bitte lesen Sie die Frequently Asked Questions (FAQs) ([FAQ \(/CarabinerRecall/FAQ\)](#))



WENN NICHT DIE KORREKTE ANZAHL AN STOPPERRINGEN VORHANDEN

IST ODER WENN SIE NICHT RICHTIG SITZEN

NICHT VERWENDEN

An Black Diamond zurücksenden



ZURÜCKSENDEN

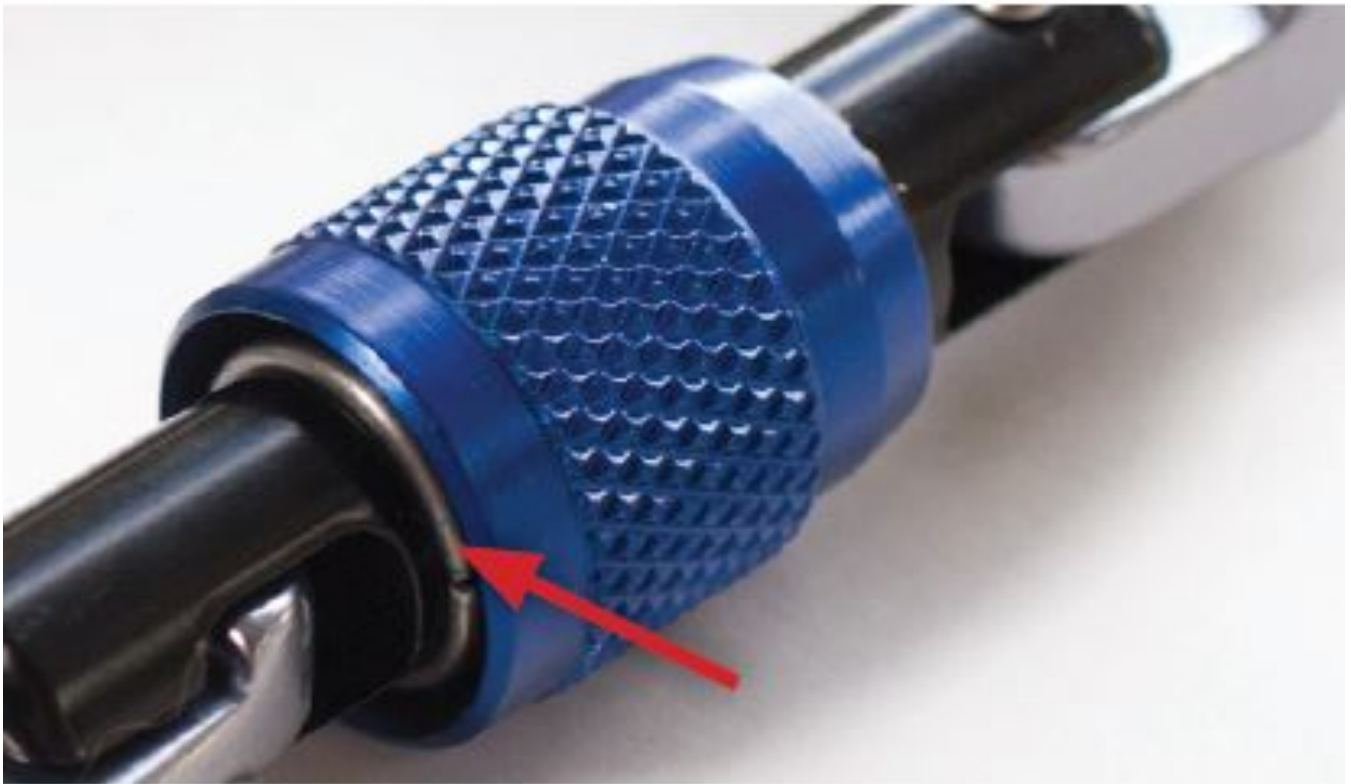


KARABINER MIT SCHRAUBVERSCHLUSS PRÜFSCHRITT 5:

Führen Sie eine Sichtprüfung der Position der verriegelten Verriegelungshülse durch. Die Hülse sollte die Nase mindestens so abdecken, wie unten dargestellt.

*

Fragen? Bitte lesen Sie die Frequently Asked Questions (FAQs) ([FAQ \(/CarabinerRecall/FAQ/\)](/CarabinerRecall/FAQ/))



BEIDE STOPPERRINGE SIND FEST POSITIONIERT



FAHREN SIE MIT SCHRITT 5 FORT



VERRIEGELUNGSHÜLSE DECKT DIE NASE NICHT RICHTIG AB

NICHT VERWENDEN

An Black Diamond zurücksenden



ZURÜCKSENDEN



VERRIEGELUNGSHÜLSE DECKT DIE NASE RICHTIG AB

OK

Nicht an Black Diamond zurücksenden



OK ()

RÜCKGABEVERFAHREN:

Sollten einer oder mehrere Ihrer Karabiner/Express-Sets die Überprüfung nicht bestehen, befolgen Sie die nachfolgenden Schritte, um sie an Black Diamond zurückzusenden und Ersatz zu erhalten.

1. Verwenden Sie Ihre Karabiner/Express-Sets ab sofort nicht mehr.
2. [Hier Klicken \(/CreateCase/StepOne\)](#) um eine Rückrufanforderung abzuschicken.
3. Notieren Sie sich ihre Rückrufanforderungsnummer:

- Rückgabeberechtigungsnummer
 - Rücksendeadresse
 - Vorausbezahltes Versandetikett
4. Senden Sie die Karabiner/Express-Sets an Black Diamond.
 5. Black Diamond wird Ihnen diese Karabiner/Express-Sets ersetzen.

Fragen? Bitte lesen Sie die Frequently Asked Questions (FAQs) ([FAQ \(/CarabinerRecall/FAQ\)](#))

DETAILS ZUR RÜCKRUFAKTION ([/CarabinerRecall/Landing](#)) | [FAQ \(/CarabinerRecall/FAQ\)](#) | carabinerrecall@blackdiamond.eu (<mailto:carabinerrecall@blackdiamond.eu>) | +43 1253 74 59 333