

SICHERHEITSWARNUNGEN: AUFRUF ZUR KONTROLLE DER GRILLON

Petzl bittet um die Überprüfung bestimmter GRILLON-Produkte, nachdem in einigen neuen Geräten ein falsch herum eingelegtes Seil festgestellt wurde. In diesem Fall erfüllt das Produkt nicht seine Blockierfunktion, was zu Verletzungsgefahr führen kann. Stoppen Sie sofort den Verkauf und die Verwendung von GRILLON-Produkten, die zwischen Oktober und Dezember 2023 hergestellt wurden, und befolgen Sie das unten beschriebene Überprüfungsverfahren.

4 JANUAR 2024 LAUFENDE AKTIONEN

Letzte Aktualisierung : 5 Januar 2024



GRILLON



GRILLON HOOK
European version



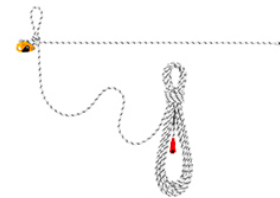
GRILLON HOOK
international version



GRILLON MGO



GRILLON anchor

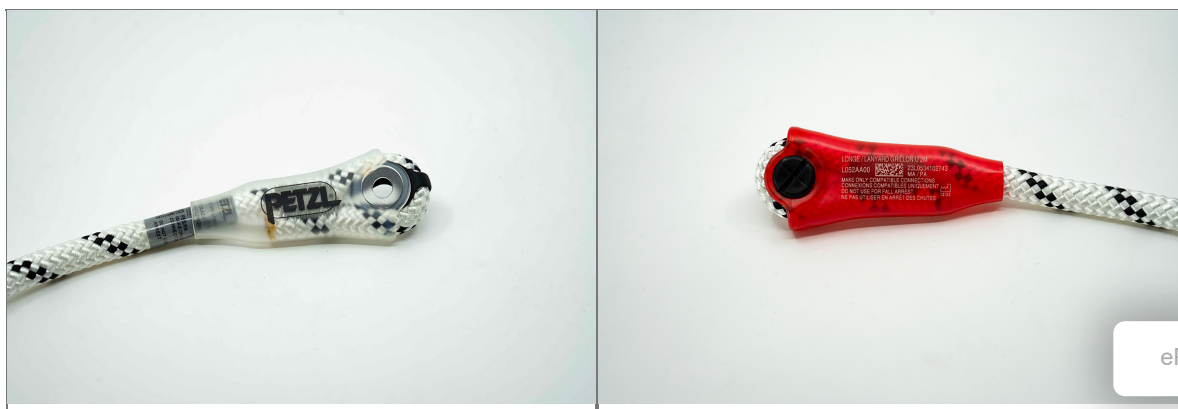


GRILLON lifeline

Woher weiß ich, ob ich mein Produkt überprüfen muss?

1) Identifizieren Sie Ihre Produktmarkierung.

Je nach Produkt ist diese auf der Hülse des freien Strangs oder auf dem Etikett des Seils angegeben.



Wenn Ihr Produkt eine "Etikettenkennzeichnung" aufweist, ist Ihr Produkt nicht von diesem Aufruf zur Überprüfung betroffen.

Wenn Ihr Produkt eine "Hülsenmarkierung" aufweist, fahren Sie mit dem nächsten Schritt fort.

2) Überprüfen Sie das Herstellungsdatum Ihres Produkts.

Das Datum ist auf dem Produkt unter dem Fabrik-Logo angegeben:



MM: Monat

YY: Jahr

Ihr Produkt wurde vor Oktober 2023 oder ab Januar 2024 hergestellt: Ihr Produkt ist von diesem Aufruf zur Überprüfung nicht betroffen.

Ihr Produkt wurde im Oktober, November oder Dezember 2023 hergestellt:

1. Verwenden Sie das folgende Excel-Tool, um herauszufinden, ob Ihr Produkt oder Ihr Produktkarton überprüft werden muss :
[Excel-Datei herunterladen](#)

Die Liste der zu überprüfenden Chargen ist auch in der folgenden Datei verfügbar :
[PDF Liste herunterladen](#)

2. Wenn Ihr Produkt überprüft werden muss, führen Sie die unten beschriebene Überprüfung durch.

Welche Sichtprüfung muss durchgeführt werden?

Die Montagerichtung des Seils wird durch die Markierungen auf der beweglichen Seitenplatte angezeigt :

Konform

Nicht konform



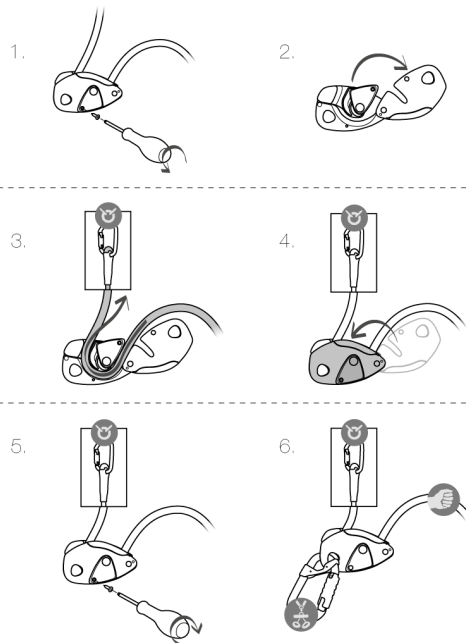
✓ Ihr Produkt ist nicht betroffen. Sie können das Produkt wieder zur Benutzung (oder zum Verkauf) gemäß der Gebrauchsanleitung freigeben.



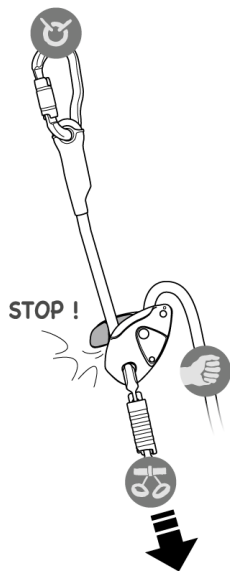
✗ **Nicht konformes Ergebnis**

Verwenden Sie dieses Produkt in diesem Zustand nicht.

Führen Sie das Umdrehen des Seils im Gerät wie folgt durch:





Führen Sie einen Funktionstest durch.


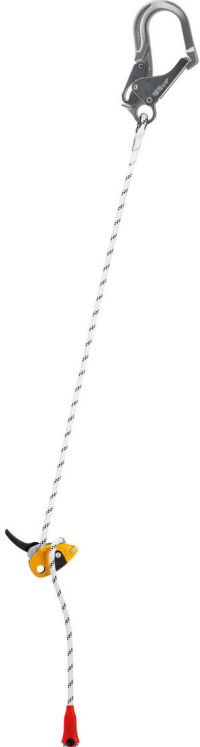

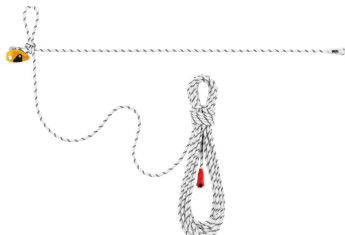


Bei Fragen oder Unklarheiten wenden Sie sich bitte über [das Kontaktformular](#).

FAQ

Welche Artikelnummern sind von diesem Aufruf zur Überprüfung betroffen?

Produkt	Foto	Artikelnummern
<p>GRILLON Einstellbares Verbindungsmittel zur Arbeitsplatzpositionierung</p>		<p>L052AA00 L052AA01 L052AA02 L052AA03 L052AA04 L052AA05 L052AA06 L052AA07</p>
<p>GRILLON HOOK Einstellbares Verbindungsmittel zur Arbeitsplatzpositionierung mit HOOK- Verbindungselement europäische Ausführung</p>		<p>L052BA00 L052BA01</p>

Produkt	Foto	Artikelnummern
<p>GRILLON HOOK Einstellbares Verbindungsmittel zur Arbeitsplatzpositionierung mit HOOK- Verbindungselement internationale Ausführung</p>		<p>L052CA00 L052CA02 L052CA03</p>
<p>GRILLON MGO Einstellbares Verbindungsmittel zur Arbeitsplatzpositionierung mit MGO- Verbindungselement</p>		<p>L052DA00</p>
<p>GRILLON Schnell einstellbares Anschlagmittel</p>		<p>L052AA00 L052AA01 L052AA02 L052AA03</p>
<p>GRILLON Temporäres horizontales Geländerseil</p>		<p>L052AA03 L052AA04 L052AA05 L052AA06</p>

Die Kennzeichnung meines Produkts steht auf einer grauen und nicht auf einer roten Hülse. Ist das normal?

Es handelt sich um ein schwarzes GRILLON-Produkt. In diesem Fall ist die Hülse nicht rot, sondern rauchgrau. Beziehen Sie sich auf diese Markierung, um zu ermitteln, ob Ihr Produkt von diesem Aufruf zur Überprüfung betroffen ist.

Wie viele Produkte wurden entdeckt, die von diesem Fehler betroffen sind?

Am 2. Januar 2024 wurden 8 Produkte entdeckt, die aus einer einzigen Produktionscharge stammen.

Kam es durch die von diesem Mangel betroffenen Produkte zu Verletzungen?

Bis zum 2. Januar 2024 wurden uns keinerlei Verletzungen gemeldet.

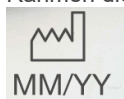
Ich habe ein GRILLON-Produkt mit einem grünen Aufkleber auf der Verpackung meines Produkts erhalten. Was bedeutet das?

Petzl klebt ein grünes Etikett auf die Verpackung der betroffenen GRILLON-Produkte, die wir überprüft haben.

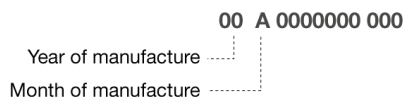
Wo befindet sich das Herstellungsdatum meines Produkts?

Neben der Produktkennzeichnung gibt es zwei Möglichkeiten, Ihr Produkt zu datieren:

Herstellungsdatum : Es ist direkt neben dem Fabrikpiktogramm MM/YY (Monat/Jahr) zu finden. Verwenden Sie dieses Datum im Rahmen dieses Aufrufs zur Überprüfung.



Individuelle Nummer : Diese beginnt mit dem Jahr und dem Monat der Herstellung. Der Monat wird durch einen Buchstaben angegeben (A: Januar, B: Februar, ..., J: Oktober, K: November, L: Dezember).



Da eine Produktcharge an mehreren Tagen hergestellt werden kann, also möglicherweise über zwei Monate hinweg, kann zwischen den beiden Markierungen ein Monat liegen.

Das in der individuellen Nummer enthaltene Herstellungsdatum ist das Datum, an dem die Herstellung der Produktcharge beginnt.

Was ist die Chargennummer?

Die Chargennummer beinhaltet die ersten zehn Ziffern der individuellen Nummer.

